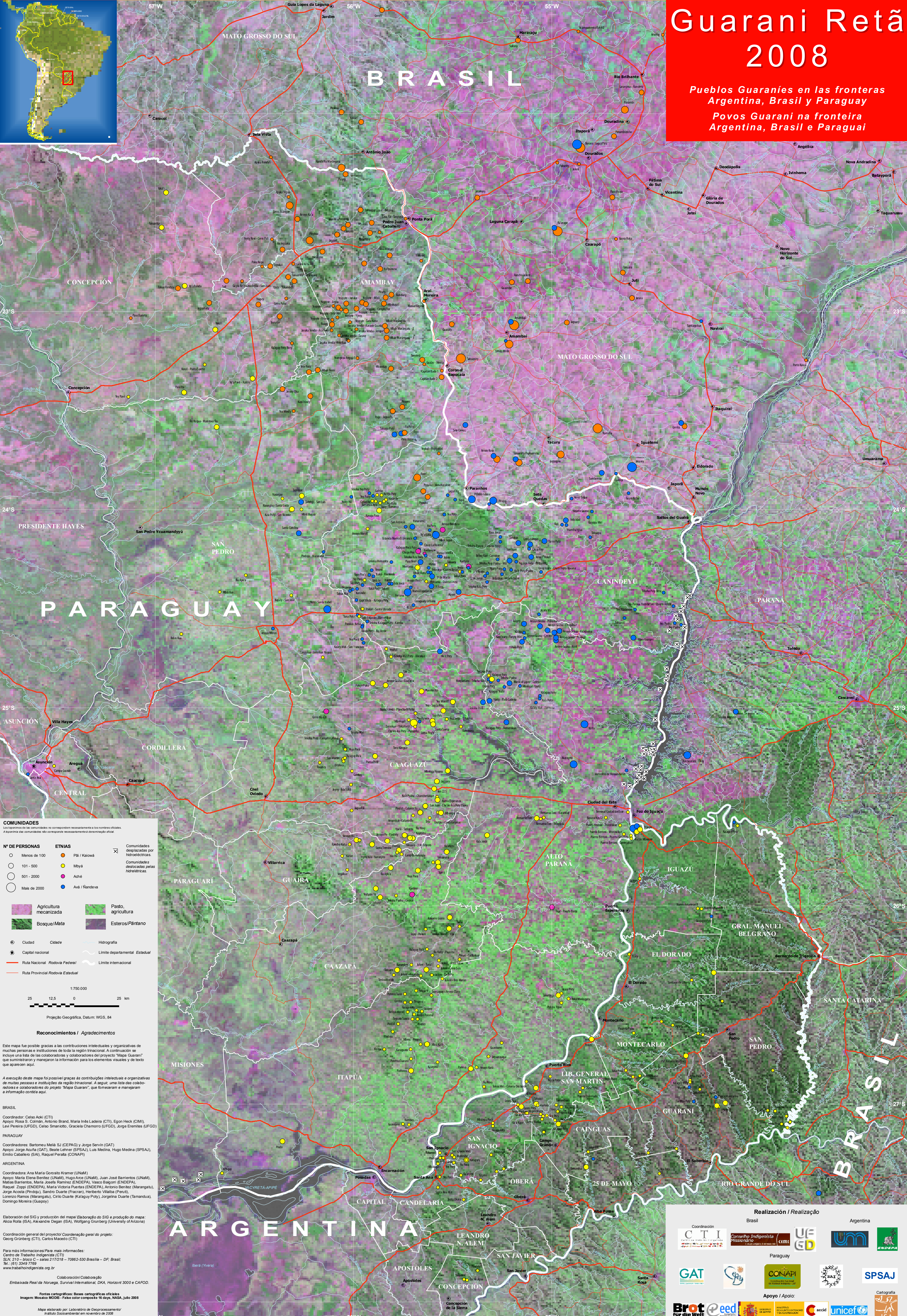


# Guarani Retã 2008

*Pueblos Guaraníes en las fronteras Argentina, Brasil y Paraguay*  
*Povos Guaraní na fronteira Argentina, Brasil e Paraguai*



**COMUNIDADES**  
 Los topónimos de las comunidades no corresponden necesariamente a los nombres oficiales. A los nombres de comunidades de origen no necesariamente se le agregará el sufijo "comunidad".

**Nº DE PERSONAS**

- Menos de 100
- 101 - 500
- 501 - 2000
- Más de 2000

**ETNIAS**

- Pali / Kaiwá
- Mbyá
- Aché
- Ava' / Nandeva

Comunidades desplazadas por hidroeléctricas.  
 Comunidades desdobladas por hidroeléctricas.

**Legenda:**

- Agricultura mecanizada
- Pasto, agricultura
- Boque/Mata
- Esteros/Pantano
- Ciudad
- Cidade
- Hidrografía
- Capital nacional
- Limite departamental / Estadual
- Limite Internacional
- Ruta Nacional / Rodovia Federal
- Ruta Provincial / Rodovia Estadual

1:750.000  
 25 12.5 0 25 km  
 Projeção Geográfica, Datum: WGS, 84

**Reconocimientos / Agradecimientos**

Este mapa fue posible gracias a las contribuciones intelectuales y organizativas de muchas personas e instituciones de toda la región tricontinental. A seguir, una lista de los colaboradores y colaboradores del proyecto "Mapa Guarani", que suministraron y manejaron la información para los elementos visuales y de texto que aparecen aquí.

A creación deste mapa foi possível graças às contribuições intelectuais e organizativas de muitas pessoas e instituições de toda a região tricontinental. A seguir, uma lista dos colaboradores e colaboradores do projeto "Mapa Guarani", que forneceram e gerenciaram a informação contida aqui.

**BRASIL:**  
 Coordinador: Celso Aoki (CTI)  
 Apoyo: Maria Elena Benitez (UNAM), Hugo Avez (UNAM), Egon Heck (DIMI), Luis Pereira (UFOD), Celso Smaniotto, Graciela Chamorro (UFSD), Jorge Eremites (UFSD)

**PARAGUAY:**  
 Coordinadores: Bartolomé Meala SJ (CEPAQ) y Jorge Servin (GAT)  
 Apoyo: Jorge Auzia (GAT), Beate Luterman (SPSAJ), Luis Medina, Hugo Medina (SPSAJ), Emilio Caballero (SA), Raquel Peratta (CONAPI)

**ARGENTINA:**  
 Coordinadora: Ana María González Kramer (UNAM)  
 Apoyo: María Elena Benitez (UNAM), Juan José Barrientos (UNAM), Matías Barrientos, María Josefina Ramírez (ENDEPA), Vasco Balgomi (ENDEPA), Raquel Zoppi (ENDEPA), María Victoria Puertas (ENDEPA), Antonio Benítez (Marangatu), Jorge Aceña (Pirindá), Sandra Duarte (Fractur), Heriberto Vilalba (Pensat), Lorenzo Ramos (Marangatu), Celso Duarte (Kraguy Poby), Jorgelina Duarte (Tamandua), Domingo Moreira (Guapoy)

Elaboración del SIG y producción del mapa: Elaboração do SIG e produção do mapa: Alicia Róla (ISA), Alexander Degen (ISA), Wolfgang Günberg (University of Arizona)

Coordinación general del proyecto / Coordenação geral do projeto: Georg Grünberg (CTI), Carlos Macedo (CTI)

Para más informaciónes / Para mais informações: Centro de Trabalho Indigenista (CTI), SLN, 210 - bloco C - salas 217/218 - 70862-530 Brasília - DF, Brasil. Tel.: (011) 3349-7769. www.trabalhoindigenista.org.br

Colaboración / Colaboração: Embaixada Real da Noruega, Survival International, DKA, Horizont 2000 e CAFOD.

Fuente cartográfica: Base: cartografía oficial. Imagem: Mosaico MODIS - False color composite 16 days, NASA, julho 2008

Mapa elaborado por: Laboratório de Geoprocessamento / Instituto Socioambiental em novembro de 2008

**Realización / Realização**

Brasil: CTI (Centro de Trabalho Indigenista), Conselho Indigenista Missionário, UFGD (Universidade Federal do Rio Grande do Sul), ENDEPA (Ente Nacional de Defesa do Etno Patrimônio Cultural).

Argentina: UFMG (Universidade Federal de Minas Gerais), ENDEPA.

Paraguay: GAT (Geografía y Ambiente Territorial), CONAPI (Comisión Nacional de Asesoría y Promoción Indígena), SPSAJ (Servicio Provincial de Salud y Promoción Social de la Asesoría y Promoción Indígena).

Apoyo / Apoio: Brot für die Welt, eeed, UNICEF, ISA (Instituto Socioambiental).