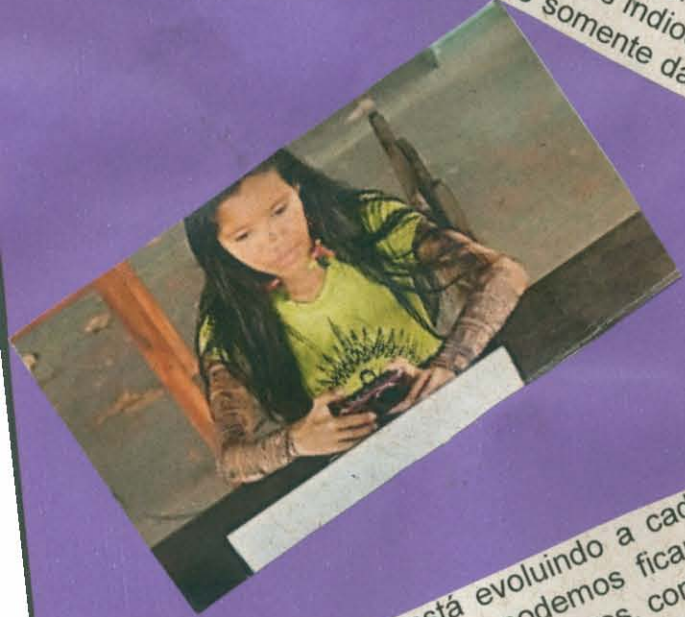


CONEXÃO INDÍGENA



Tecnologias, Datas e Tradições

os em um Mundo onde há grande desigualdade racial e social, mesmo no século XXI com o mundo globalizado ainda há muito preconceito, ainda mais com nós índios. A sociedade tem uma idéia fixa de que os índios são apenas aqueles que vivem pelados e isolados na mata, vivendo somente da caça e pesca.



Estamos no século XXI, o mundo está evoluindo a cada dia e novas tecnologias vêm chegando e nos indígenas não podemos ficar para trás, pois também somos com mesmos direitos e deveres, como qualquer brasileiro. Assim como arma importante a tecnologia tornou-se também uma arma muito para o povo, nos ajuda na luta, a mostrar nossa verdadeira identidade.

100 milhões de índios no continente

Atualmente calcula-se apenas 900 mil índios que ocupam o Terceiro Brasil

No Brasil Hablamos cerca de 5 milhões de Nativos. Mas com a chegada dos portugueses

Muitos índios morreram por consequência da uscravidão e o comércio exportado

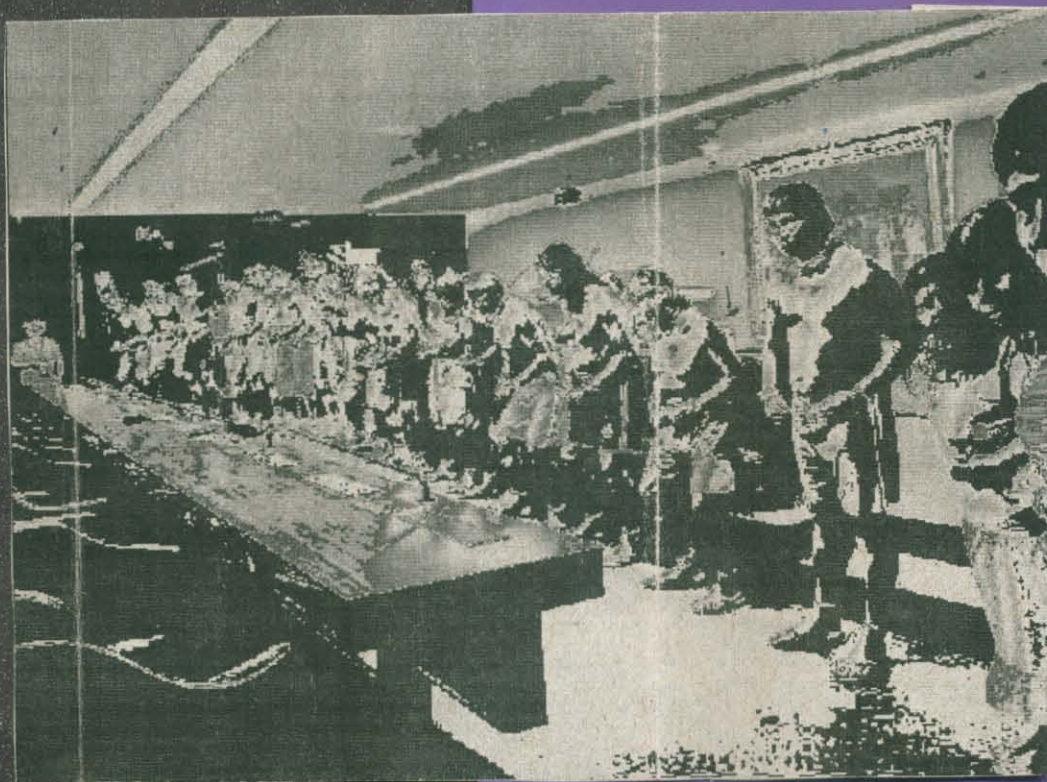
com o tratado de Tordesillas. O Homem Branco fez com que as Tribos perdessem sua identidade



Os povos indígenas contemporâneos estão espalhados por todo o território brasileiro. Vários desses povos também habitam países vizinhos. No Brasil, a grande maioria das comunidades indígenas vive em terras coletivas, declaradas pelo governo federal para seu usufruto exclusivo. As chamadas **Terras Indígenas (TIs)** somam, hoje, 688.

Indígenas das terras baixas
1 milhão

Indígenas das terras altas
11,5 milhões



POVOS INDÍGENAS DO MUNDO

Quantos são

Estima-se que existam hoje no mundo pelo menos 5 mil povos indígenas, somando mais de 350 milhões de pessoas (IWGIA, 2009). No Brasil, até meados dos anos 70, acreditava-se que o desaparecimento dos povos indígenas seria algo inevitável.

Nos anos 80, verificou-se uma tendência de reversão da curva demográfica e, desde então, a população indígena no país tem crescido de forma constante, indicando uma retomada demográfica por parte da maioria desses povos, embora povos específicos tenham diminuído demograficamente e alguns estejam até ameaçados de extinção. Na listagem de povos indígenas no Brasil elaborada pelo ISA, sete deles têm populações entre 5 e 40 indivíduos.